

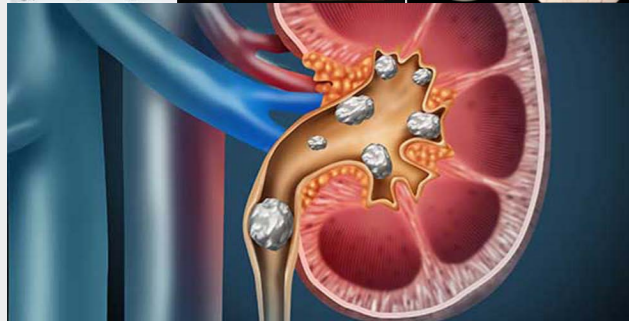
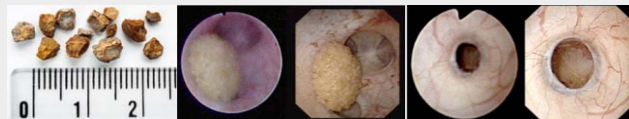
## KAMICA UKŁADU MOCZOWEGO

**W TRAKCIE DIAGNOSTYKI KAMICY UKŁADU MOCZOWEGO OKREŚLAMY TWARDOŚĆ ŻŁOGÓW, DOBIERAJĄC ODPOWIEDNIA PROCEDURĘ DO ICH USUWANIA: ESWL LUB RIRS.**

Posiadamy nowoczesne urządzenia, przy pomocy których kompleksowo leczymy kamice układu moczowego. Usuwamy żłogi z nerek, moczowodów oraz pęcherza moczowego metodami najmniej inwazyjnymi używając w tym celu wysokiej klasy lasera holmowego. Dzięki giętkim cystoskopom czy ureterorenoskopom jesteśmy w stanie dotrzeć praktycznie w każde miejsce układu moczowego nie tylko lecząc kamice, ale również nowotwory dróg moczowych.

Posiadamy najnowocześniejszy aparat do zewnątrzustrojowego kruszenia kamieni – ESWL, którego skuteczność przekracza 90% przy minimalnym ryzyku powikłań. Metoda ta polega na wywołaniu fali uderzeniowej pochodzącej z zewnątrz, która dociera do centrum żłogu nerkowego, moczowodowego a nawet kamieni pęcherzowych. Procedura trwa ok. 20 minut, nie wymaga specjalnego przygotowania, pacjent jest w stanie samodzielnie wrócić do domu.

Wykonujemy zabieg RIRS z użyciem lasera holmowego dużej mocy. Usuwamy żłogi z nerek niedostępne dla konwencjonalnych metod. Dzięki RIRS docieramy do każdego kielicha nerkowego i jednocześnie możemy usunąć kamienie z obu nerek w trakcie jednego znieczulenia.



ESWL

## KRÓTKIE WĘDZIDEŁKO PRĄCIA

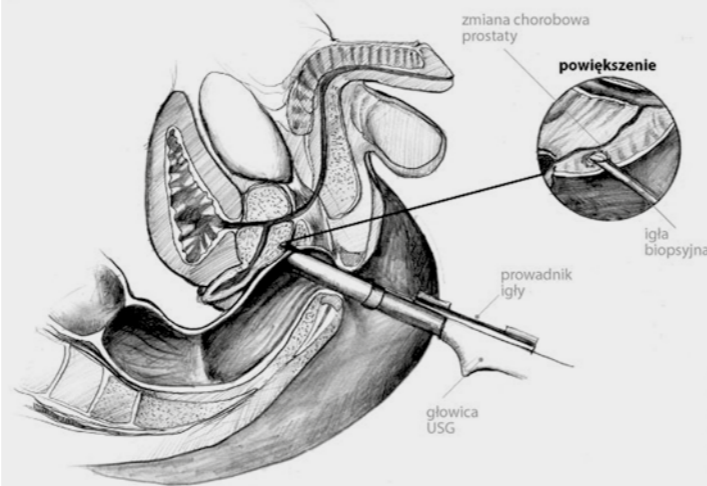
Zabieg wykonuje się w znieczuleniu miejscowym – oznacza to, że w miejsce wędzidełka lekarz podaje środek znieczulający, przez nakłucie cienką igłą. Przez chwilę odczuwalny jest lekki ból. Zabieg można wykonać również w znieczuleniu ogólnym. Następnie lekarz nacina poprzecznie wędzidełko i zszywa podłużnie szwami rozpuszczalnymi.



## BIOPSJA PROSTATY

Rak gruczołu krokowego należy do najczęściej rozpoznawalnych nowotworów u mężczyzn, a choroba w początkowym stadium **nie daje żadnych objawów**. Dlatego rutynowo u mężczyzn po 40. roku życia wykonujemy oznaczanie poziomu PSA oraz badanie przez odbytnicę – per rectum.

Biopsja ma na celu pobranie wycinków, a następnie poddanie ich badaniu histopatologicznemu. W ten sposób potwierdzamy lub wykluczamy istnienie procesu nowotworowego. Wycinki są pobierane przy pomocy USG oraz specjalnej głowicy doodbytniczej.



## STULEJKA

Leczenie stulejki to prosty i bezpieczny **zabieg plastyki zwężonego napletka** – oczywiście w doświadczonych lekarskich rękach.

Oto powody, dla których należy leczyć stulejkę:

- pod napletkiem dochodzi do gromadzenia się mastki (wydzieliny wewnętrznej części napletka o charakterystycznym zapachu) oraz pozostałości moczu, co doprowadza do przewlekłych stanów zapalnych, a te w sytuacjach skrajnych mogą powodować raka prącia,
- ponadto pod napletkiem rozwijają się niebezpieczne dla Twojego zdrowia bakterie beztlenowe, które mogą powodować wiele komplikacji.

# ALDE MED CENTRUM MEDYCZNE

Siedziba główna: al. Niepodległości 1  
Filia Zastal: ul. Towarowa 20  
Zielona Góra

# UROLOGIA

## ZABIEGI UROLOGICZNE

## UROLOGIA JEDNEGO DNIA

## LECZENIE KAMICY NERKOWEJ

## JEDYNY W WOJEWÓDZTWIE LUBUSKIM NAJNOWOCZĘSNIJSZY LASER HOLEP

### KADRA UROLOGÓW:

- lek. med. Daniel Barycki
- lek. med. Jakub Kwapisz



REJESTRACJA: 68 353 06 00

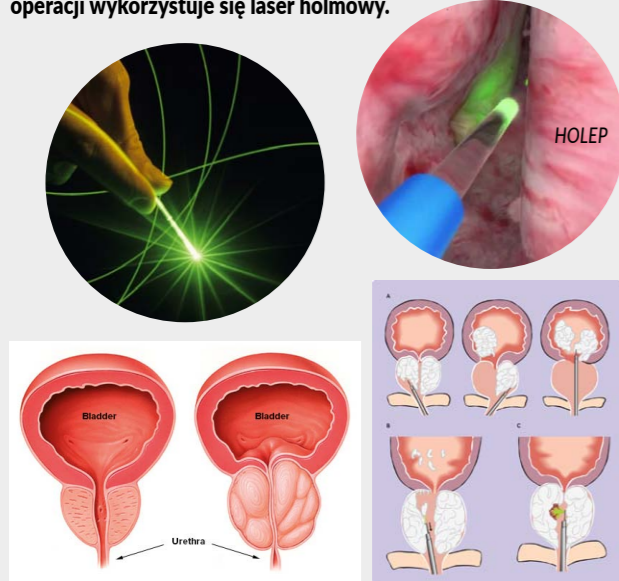
## ALDEMED UROLOGIA

- NAJNOWOCZEŚNIEJSZE ZABIEGI UROLOGICZNE W POLSCE
- WYSOKIEJ KLASY SPRZĘT
- ZABIEGI MAŁOINWAZYJNE Z MINIMALNĄ UTRATĄ KRWI
- NAJNOWOCZEŚNIEJSZY LASER WYSOKIEJ MOCY
- KRÓTKI POBYT W SZPITALU
- ZABIEGI UROLOGII JEDNEGO DNIA
- NOWOCZESNY BLOK OPERACYJNY
- W PEŁNI WYPOSAŻONE, KOMFORTOWE, KLIMATYZOWANE SALE CHORYCH
- DOŚWIADCZONY PERSONEL MEDYCZNY
- ZABIEGI PRZECZEWKOWE
- KOMPLEKSOWE LECZENIE KAMICY UKŁADU MOCZOWEGO

### NAJNOWOCZEŚNIEJSZY NA ŚWIECIE ZABIEG W PRZEROŚCIE GRUCZOŁU KROKOWEGO - BEZ LIMITU WIELKOŚCI PROSTATY - TERAZ TYLKO W ALDEMED!

Dzięki współpracy z dr Markiem Zawadzkiem, wybitnym polskim urologiem ze Szpitala Św. Anny w Piasecznie, który ma największe doświadczenie w wykonywaniu tych zabiegów i jako jedyny w Polsce stosuje tę metodę leczenia jako zabieg pierwszego wyboru.

Zabieg ten nazywa się laserową enukleacją HoLEP lub holmową laserową chirurgią prostaty, gdyż podczas operacji wykorzystuje się laser holmowy.



HoLEP usuwa cały fragment zmienionego gruczołu i jednocześnie pozwala zachować usuniętą tkankę, dzięki czemu można ją następnie zbadać w laboratorium i określić charakter, co jest bardzo istotne w m.in. w diagnostyce raka prostaty. W przypadku wykrycia nowotworu w jej obrębie, wdrażana jest dalsza terapia.

W porównaniu do starszych metod leczenia, HoLEP umożliwia znacznie szybszą regenerację po zabiegu oraz pozwala doszczętnie usunąć przerośnięty gruczoł. Dzięki temu zabieg jest bardzo skuteczny.

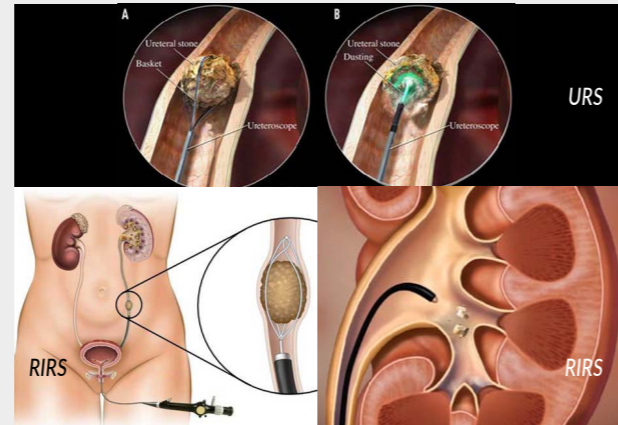
**Wysoka skuteczność, małe ryzyko, bezbolesny zabieg i szybka rekonwalescencja - to największe zalety enukleacji HoLEP, nowoczesnej metody operowania prostaty.**

## CO WYKONUJEMY?

Oferujemy kompleksową diagnostykę dolegliwości pęcherza moczowego (m.in. nietrzymanie moczu, pęcherz nadreaktywny, śródmiąższowe zapalenie pęcherza moczowego) kamicy układu moczowego oraz leczenie operacyjne schorzeń układu moczowego.

Zabiegi przeprowadzane są przez specjalistów urologów z wieloletnim doświadczeniem klinicznym, w nowoczesnie wyposażonej sali operacyjnej, przy użyciu znieczulenia dobranego indywidualnie dla każdego pacjenta przez lekarza anestezjologa.

Przyjęcia na oddział urologiczny odbywają się w trybie planowym.



### SPECJALIZUJEMY SIĘ W:

- OPERACJACH KAMICY NEREK METODĄ ESWL I RIRS
- OPERACJACH KAMICY MOCZOWODOWEJ URS-L
- OPERACJACH ROZROSTU GRUCZOŁU KROKOWEGO METODĄ ENUKLEACJI PROSTATY LASEREM HOLMOWYM - HOLEP
- PRZECZEWKOWEJ ELEKTRORESEKCJI ŁAGODNEGO PRZEROSTU STERCZA METODĄ TUR-P
- PRZECZEWKOWEJ ELEKTRORESEKCJI GUZÓW PĘCHERZA W SOLI FIZJOLOGICZNEJ TUR-BT

### WYKONUJEMY RÓWNIEŻ:

- CYSTOSKOPIĘ GIĘTKĄ (FLEX)
- NACIĘCIE ZWĘŻENIA CEWKI MOCZOWEJ
- LECZENIE STULEJKI METODĄ OBRZEZANIA I PŁASTYKI NAPLETKA
- OPERACJE WODNIAKA JĄDRA
- OPERACJE ONKOLOGICZNE
- PRZEZODBYTNICZEJ BIOPSJE STERCZA
- LECZENIE NOWOTWORÓW JĄDER, PRĄCIA, NIETRZYMANIE MOCZU, WODNIAKA JĄDRA

### HOLEP CZY TURP? ODPOWIEDŹ JEST OCZYWISTA: HOLEP! DLACZEGO?

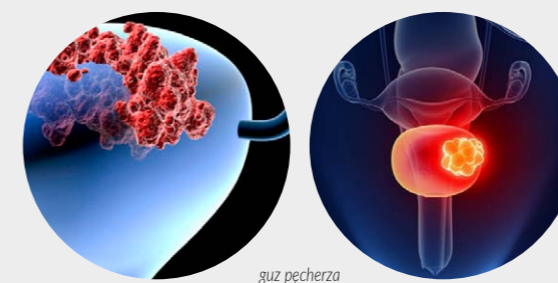
Metoda HoLEP jest aktualnie rekomendowana przez większość urologów w operacyjnym leczeniu łagodnego przerostu prostaty. Laser Holmowy nie penetruje głęboko tkanek, dlatego generuje mniejszy stan zapalny w miejscu operowanym, lepszą hemostazę (hamowanie krwawienia) niż elektroresekcja, w której używana jest wysoka temperatura cięcia. HoLEP to bezpieczna metoda leczenia nawet po radioterapii, leczeniu fokalnemu czy biopsji stercza. W HoLEP czas nie jest ograniczeniem, czego nie można powiedzieć o TUR-P, gdzie przekroczenie określonego czasu może być niebezpieczne w skutkach.

- zwiększenie przepływu cewkowego o 300%
- bezpieczna procedura - minimalne ryzyko krwawienia
- pacjent wychodzi ze szpitala bez cewnika
- mało inwazyjna procedura - zabieg wykonywany jest endoskopowo przez cewkę moczową

## SZYBKA DIAGNOSTYKA

**PACJENCI ZGŁASZAJĄCY SIĘ DO NASZEJ PORADNI UROLOGICZNEJ Z PROBLEMAMI ODDAWANIA MOCZU, SĄ POKŁADANI SZYBKIEJ DIAGNOSTYCE, W SKŁAD KTÓREJ WCHODZI:**

- USG UKŁADU MOCZOWEGO (kompleksowe)
- USG PRZEZODBYTNICZE TRUS
- BADANIE UROFLOWMETRYCZNE (szybkość przepływu moczu) z oceną zalegania moczu w pęcherzu po mikcji
- VIDEOCYSTOSKOPIA Z OPCJĄ OBRAZOWANIA WĄSKOPASMOWEGO FIRMY RICHARD WOLF. Jest to unikatowe urządzenie gwarantujące minimalne dolegliwości przy wykonywaniu procedury oglądania pęcherza moczowego. Ten system obrazowania pozwala ocenić zmiany w pęcherzu wielkości 0,5 mm, a dzięki tej opcji możemy identyfikować zmiany przed nowotworowe niewidoczne w świetle białym. W trakcie zabiegu cystoskopii istnieje możliwość wykonywania drobnych zabiegów jak: usuwanie ciał obcych z pęcherza, biopsji zmian nieprawidłowych, poszerzania zwężeń cewki moczowej.
- BIOPSJA STERCZA. Jest to metoda diagnostyczna nowotworu prostaty u pacjentów z podwyższoną wartością PSA lub nieprawidłowością wyczuwalną podczas badania stercza palcem przez urologa. Procedura jest wykonywana przezodbytniczo pod kontrolą USG w znieczuleniu miejscowym i zajmuje ok. 10 min.
- TOMOGRAFIA KOMPUTEROWA
- MULTIPARAMETRYCZNY REZONANS MAGNETYCZNY Z OCENĄ GRUCZOŁU KROKOWEGO W SKALI PIRADS. Jesteśmy w stanie ocenić ogniska o podwyższonym ryzyku nowotworu jak również wykluczyć takie ryzyko i uniknąć niepotrzebnej biopsji.
- BADANIA LABORATORYJNE

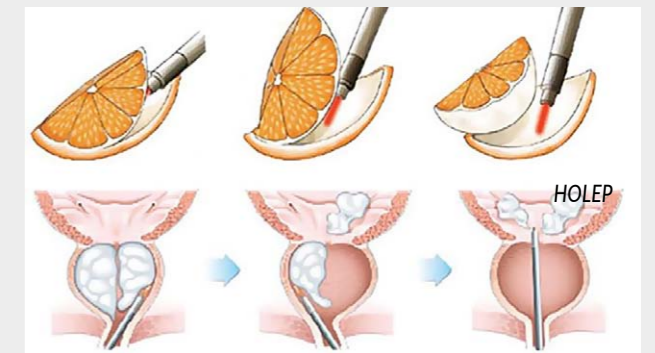


- lepszy efektu urodynamiczny - od razu po zabiegu u pacjentów obserwuje się lepszy przepływ moczu i większy komfort podczas jego oddawania
- krótka hospitalizacja - pacjent wypisywany jest do domu na następny dzień po zabiegu
- wg. wytycznych Europejskiego Towarzystwa Urologicznego można tą metodą operować prostatę każdej wielkości (w metodzie TURP do 80 ml)
- możliwość usunięcia całej objętości gruczolaka czyli do 80% objętości całej prostaty
- możliwość pozyskania całego gruczolaka do badania histopatologicznego
- niskiego ryzyko reoperacji - u większości pacjentów przeprowadza się tylko jeden taki zabieg w ciągu całego życia. Prawdopodobieństwo ponownego rozrostu prostaty w metodzie HoLEP 0,7% pacjentów wymaga ponownej operacji do 10 lat od przeprowadzenia zabiegu, po zabiegu TURP 10-15% reoperacji
- brak zaburzeń erekcji
- znaczne obniżenie poziomu PSA

## ŁAGODNY PRZEROST GRUCZOŁU KROKOWEGO

**OPERACJE ŁAGODNEGO ROZROSTU GRUCZOŁU KROKOWEGO WYKONUJEMY NAJNOWOCZEŚNIEJSZYMI METODAMI DROGĄ PRZECZEWKOWĄ:**

- METODĄ BIPOLARNEJ RESEKCJI - TURP
- METODĄ MONOPOLARNEJ RESEKCJI - TUR-P
- METODĄ ENUKLEACJI PROSTATY LASEREM HOLMOWYM - HOLEP (przy pomocy najnowocześniejszego lasera holmowego firmy Richard Wolf). Zabieg metodą HoLEP zapewnia bezpieczeństwo u pacjentów obciążonych kardiologicznie, u osób przyjmujących leki przeciwkrzepliwe, z rozrusznikiem serca oraz innymi chorobami współwystępującymi. Zabieg cechuje minimalna utrata krwi, zminimalizowany okres pobytu w szpitalu, trwały efekt terapeutyczny bez ryzyka wznowy choroby.



## RESEKCJA GUZA PĘCHERZA MOCZOWEGO

### PRZECZEWKOWE USUNIĘCIE GUZA PĘCHERZA MOCZOWEGO

Przy pomocy najnowocześniejszych elektrorektorów firmy Richard Wolf oraz nowoczesnego obrazowania wewnątrz pęcherza kamerą 4K radykalnie leczymy nowotwory dolnego odcinka dróg moczowych.

Nasze metody pozwalają ograniczyć pobyt w szpitalu do minimum, redukują ryzyko krwawienia i są bezbolesne. Badania histopatologiczne wykonujemy w renomowanym ośrodku patomorfologii.

